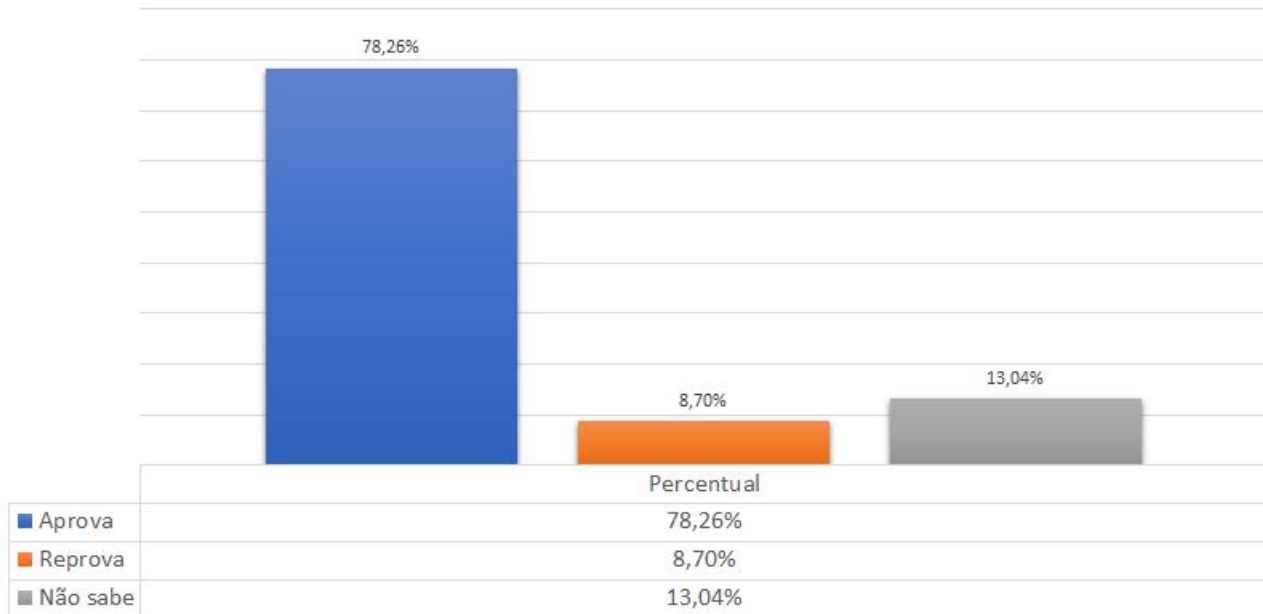
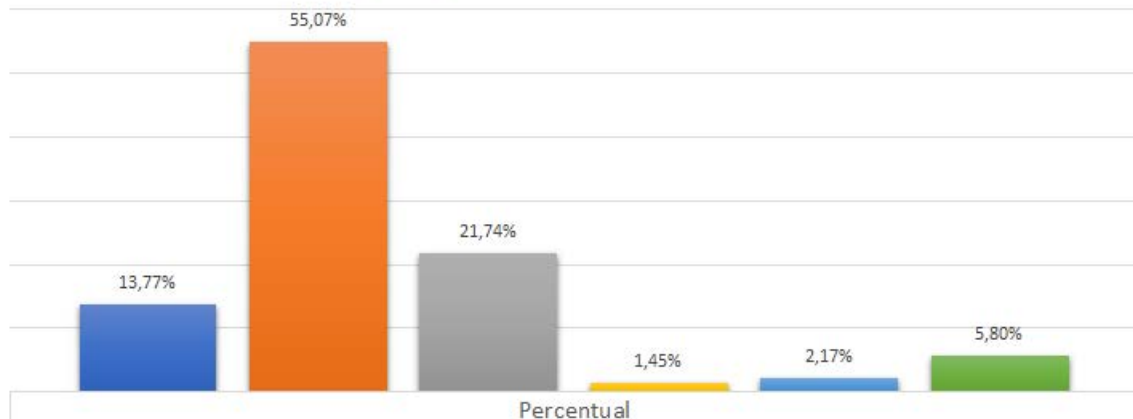


- 15 e 16 de julho de 2022.
- Coleta de dados foi realizada através de entrevistas pessoais para obtermos informações gerais do município.
- Foram entrevistadas 310 pessoas, todas maiores de 16 anos de idade, moradoras da zona urbana de Siqueira Campos. As entrevistas foram distribuídas por bairros específicos.

## De maneira geral, o(a) sr.(a) diria que aprova ou reprova a Gestão Municipal como um todo?



## De maneira geral, o(a) sr.(a) classifica a Administração como:



■ Ótima

■ Boa

■ Regular

■ Ruim

■ Péssima

■ Não sabe

Percentual

13,77%

55,07%

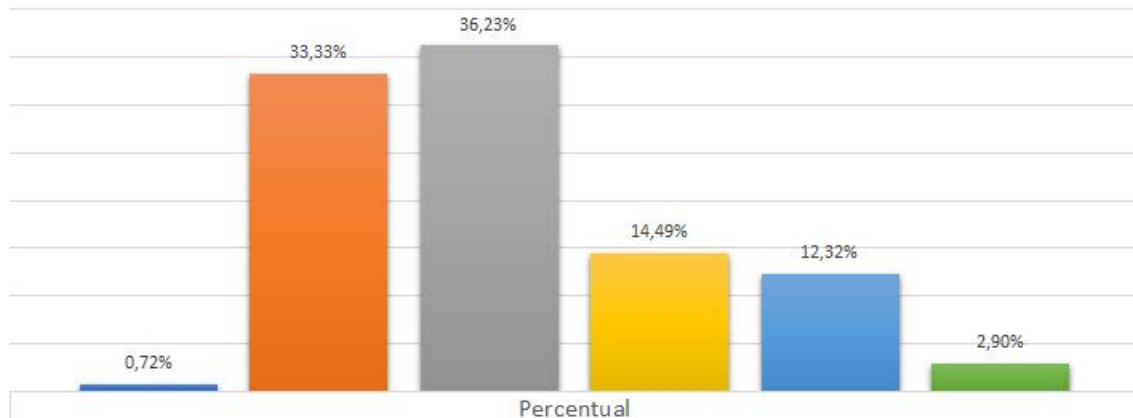
21,74%

1,45%

2,17%

5,80%

## De maneira geral, o(a) sr.(a) classifica a Saúde Pública como:



■ Ótima

Percentual

0,72%

■ Boa

33,33%

■ Regular

36,23%

■ Ruim

14,49%

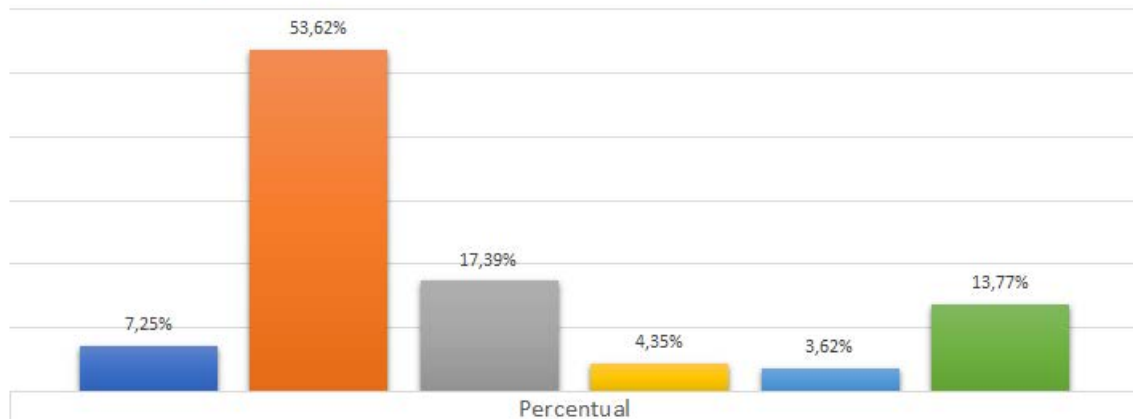
■ Péssima

12,32%

■ Não sabe

2,90%

## De maneira geral, o(a) sr.(a) classifica a Secretaria de Obras como:



- Ótima
- Boa
- Regular
- Ruim
- Péssima
- Não sabe

Percentual

7,25%

53,62%

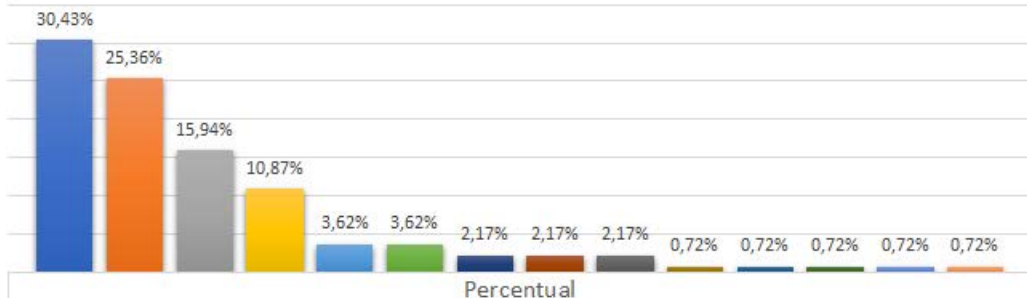
17,39%

4,35%

3,62%

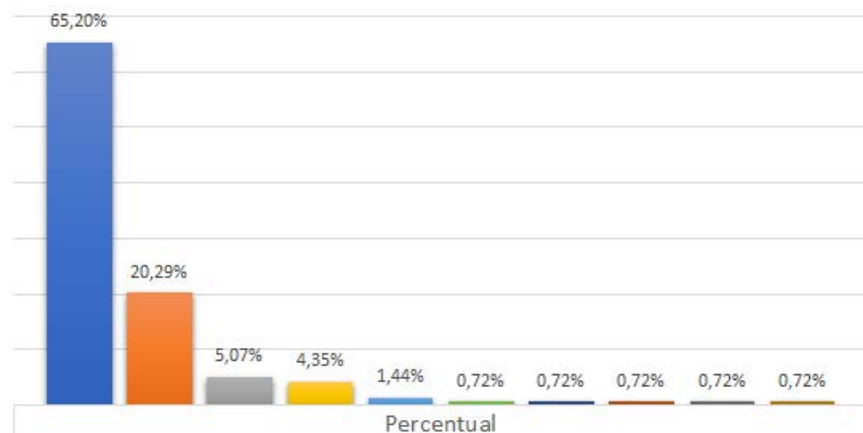
13,77%

## De maneira geral, quais são as prioridades de melhorias na Saúde Pública:



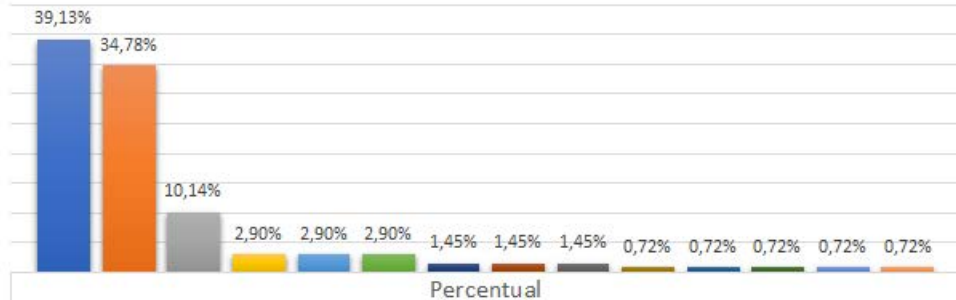
■ Médicos	30,43%
■ Não Sabem	25,36%
■ Medicamentos	15,94%
■ Atendimento	10,87%
■ Tudo	3,62%
■ Melhorar Hospital	3,62%
■ Especialistas	2,17%
■ Postos de Saúde	2,17%
■ Maternidade	2,17%
■ Exames	0,72%
■ Comprometimento	0,72%
■ UTI	0,72%
■ NASF	0,72%
■ Equipamentos	0,72%

## De maneira geral, quais são as prioridades de melhorias na Infraestrutura:



■ Não sabe	65,20%
■ Pavimentação e/ou calçamento das ruas	20,29%
■ Conclusão de obras	5,07%
■ Nada	4,35%
■ Limpeza urbana	1,44%
■ Agilidade	0,72%
■ Atendimento	0,72%
■ Parques infantis	0,72%
■ Atenção às vilas	0,72%
■ Novo canil	0,72%

## De maneira geral, qual é o principal problema a ser resolvido em Siqueira Campos?



■ Saúde	
■ Não sabe	
■ Ruas	
■ Educação	
■ Saneamento Básico	
■ Hospital	
■ Medicamentos	
■ Trânsito	
■ Cesta Básica	
■ Não tem	
■ Corrupção	
■ Tudo	
■ Meios de comunicação	
■ Fazer mais pela população	

Percentual

39,13%

34,78%

10,14%

2,90%

2,90%

2,90%

1,45%

1,45%

1,45%

0,72%

0,72%

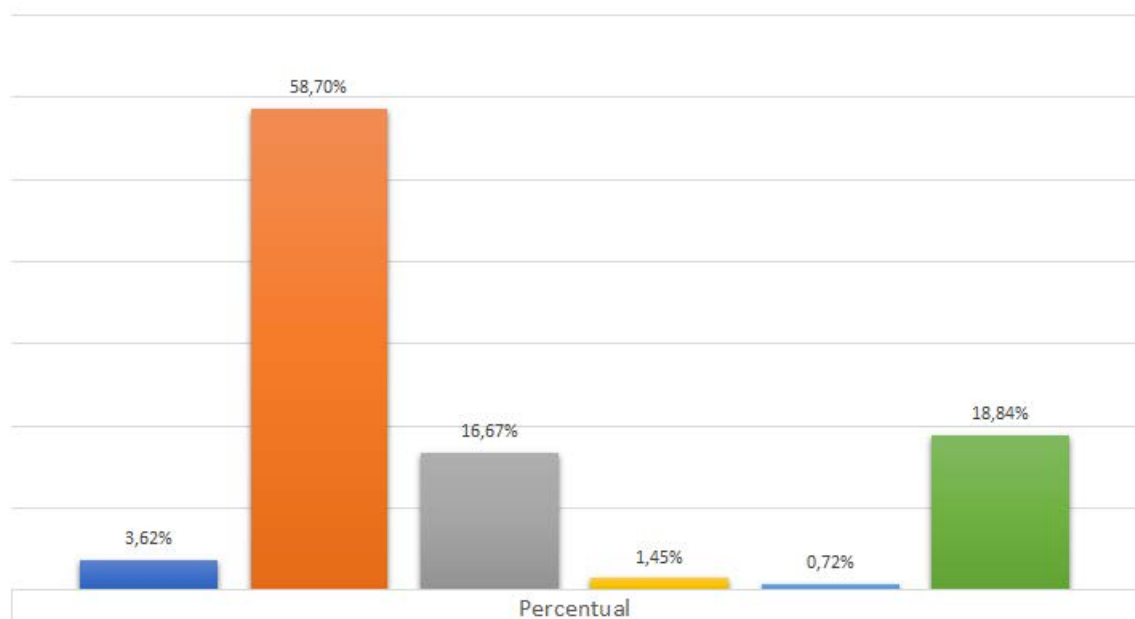
0,72%

0,72%

0,72%

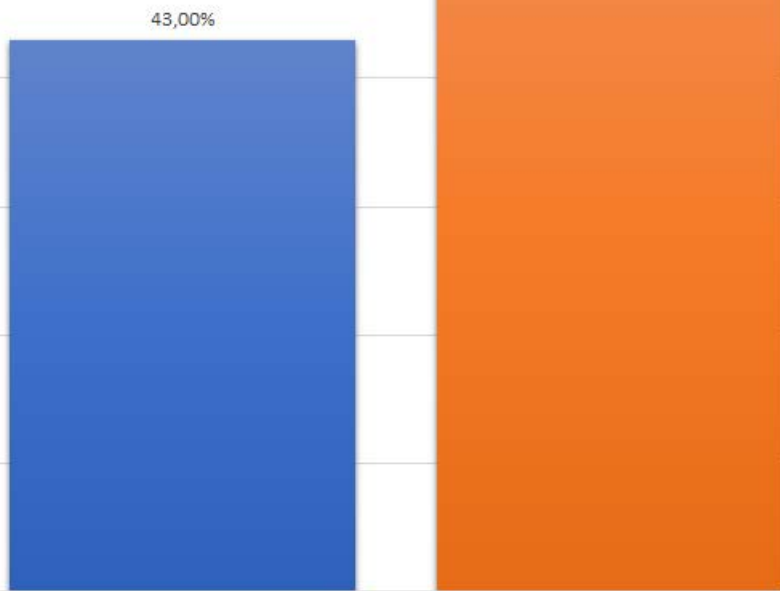


## De maneira geral, como o(a) sr.(a) classifica o trabalho desenvolvido pela equipe do (servidores) governo municipal?



	Percentual
■ Ótima	3,62%
■ Boa	58,70%
■ Regular	16,67%
■ Ruim	1,45%
■ Péssima	0,72%
■ Não sabe	18,84%

## Público



■ Masculino

Percentual

43,00%

■ Feminino

57,00%